

RELATÓRIO MENSAL

Manutenção de OAE sobre o Rio Camaquã

BR 116 - km 428+490

Licença de Operação nº 4775/2012-DL

Processo Administrativo nº 5783-05.67/10-4



1. Introdução

Esté relatório apresenta as atividades acompanhadas da nas obras de manutenção da ponte de Cristal referente ao mês de agosto de 2013, onde as mesmas já estão em fase de finalização conforme as imagens apresentadas abaixo. Os colaboradores estão organizando o canteiro para a finalização das atividades.

2. Resumo Fotográfico

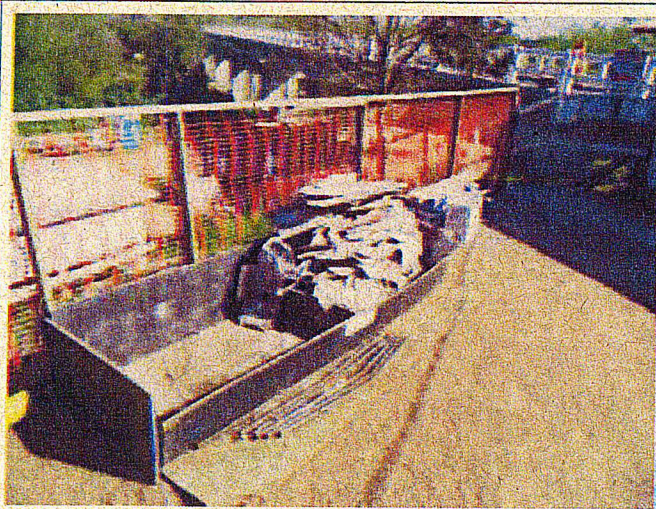


Figura 1. Material retirado da ponte.

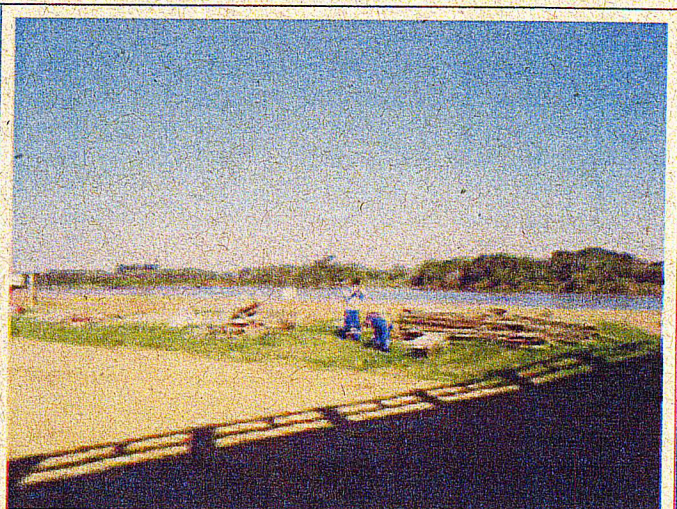


Figura 2. Colaboradores recolhendo material.

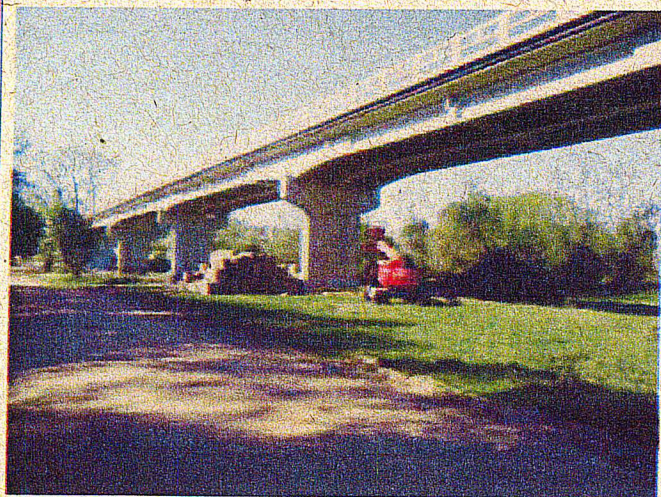


Figura 3. Imagens da ponte com a manutenção já realizada.



Figura 4. Materiais já retirados da rodovia.



Figura 5. Imagens da manutenção em finalização.



Figura 6. Imagens da manutenção em finalização.

Na inspeção realizada na ponte pode-se observar que muitos dos materiais armazenados na porção inferior da ponte são de responsabilidade das obras de duplicação. Com isso, podemos notar que a empresa contratada pela Ecosul está em fase de conclusão das obras e assim os materiais estão sendo armazenados para a construção da ponte da duplicação.

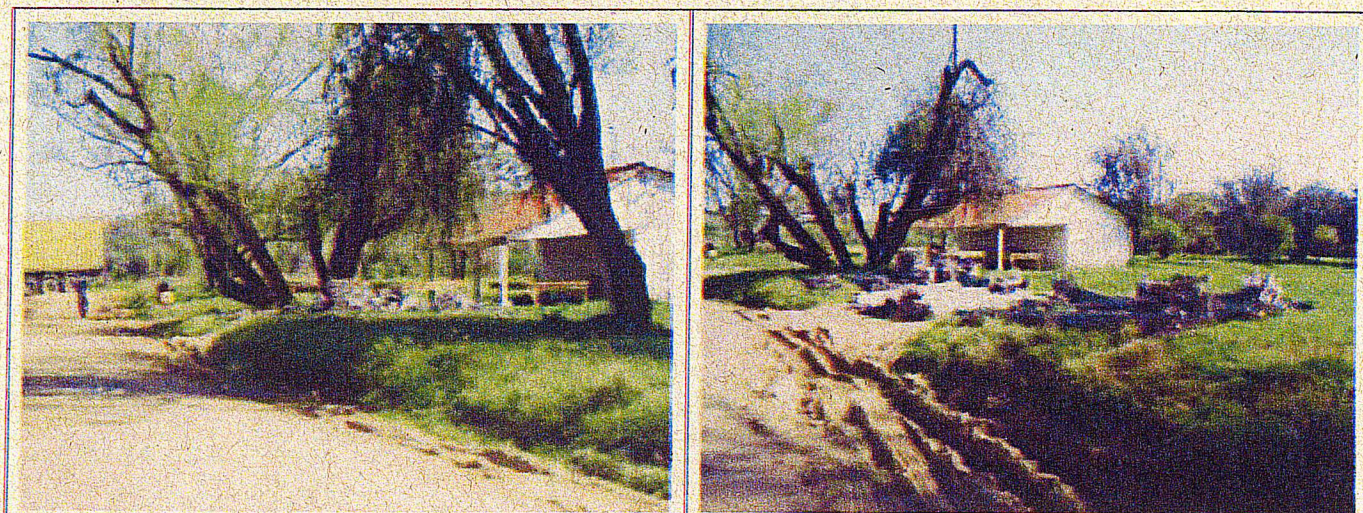


Figura 7. Ferragem pertencente à empresa da duplicação no mesmo local da obra da Ecosul.



Figura 8. Pré-moldados catalogados para utilização na duplicação.



Figura 9. Colaboradores da empresa terceira da duplicação já estão em atividade no local.

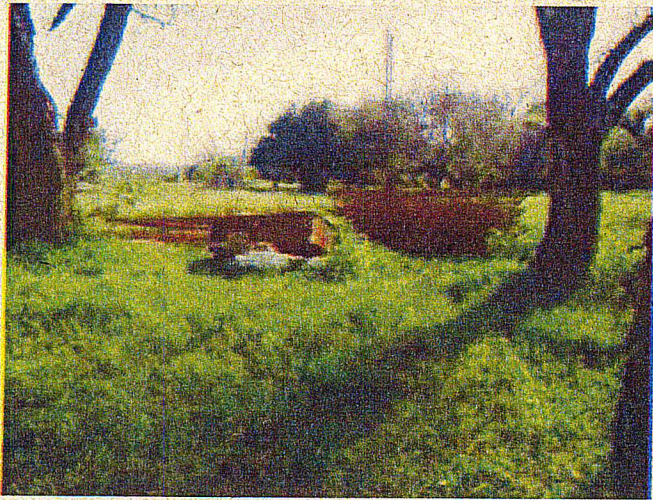


Figura 10. Ferragens armazenadas.

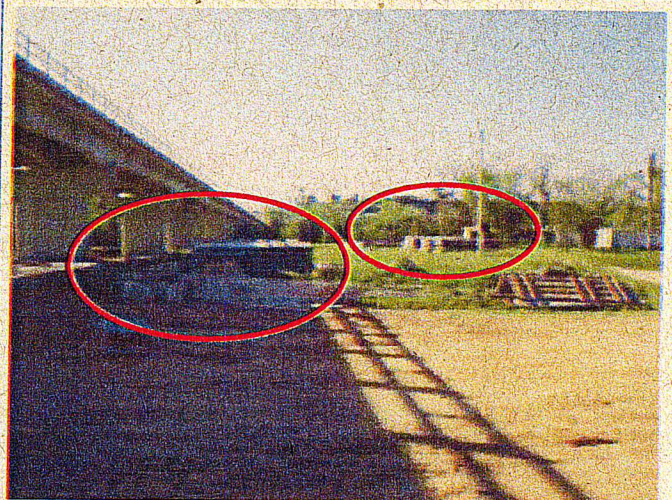


Figura 11. Material armazenado para a duplicação.

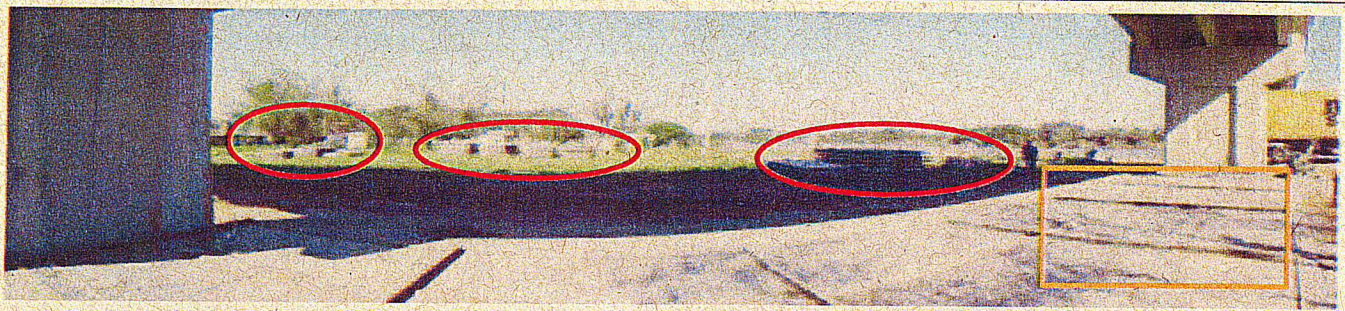


Figura 12. Imagens de um dos locais onde estão sendo realizadas atividades para as obras de duplicação.

- Destaque em vermelho para alguns materiais armazenados.
- Destaque em laranja para as formas para fazer os pré-moldados.

3. Relatório Técnico de Engenharia

No anexo I é apresentado o relatório técnico de engenharia, com as atividades realizadas na porção superior da ponte.

4. Responsável Técnico (Supervisão Ambiental)

A AFT encontra-se no Anexo II.



Anexo I – Relatório Técnico das Atividades de Engenharia





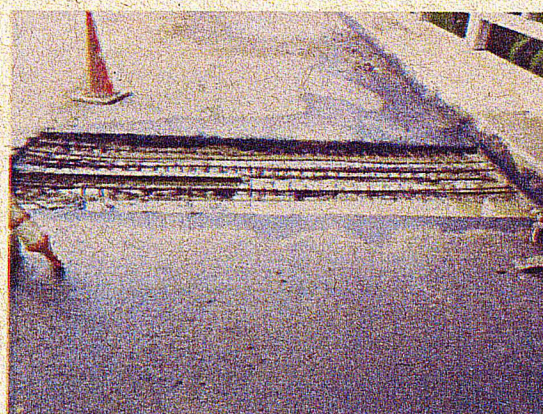
ecosul

Recuperação Ponte do Camaquã

Engenharia Ecosul

Setembro de 2013

Semana 46 – Construção das juntas de dilatação e pintura da ponte



Execução dos berços das juntas de dilatação

Data: 02 a 06 de setembro de 2013

Realizado:

Após a realização da pavimentação asfáltica no lado esquerdo da ponte, foi dado início a construção dos berços das juntas de dilatação e dado segmento a pintura da estrutura.

Semana 47 – Liberação ao tráfego nos dois sentidos



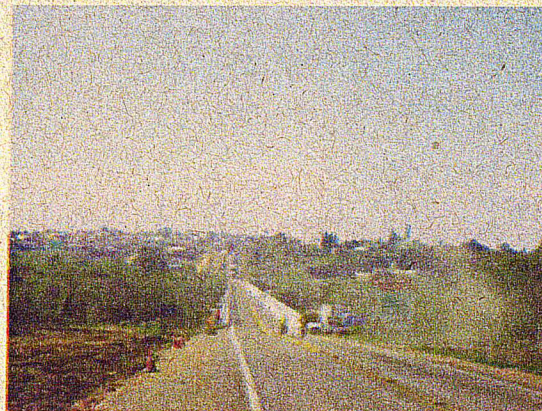
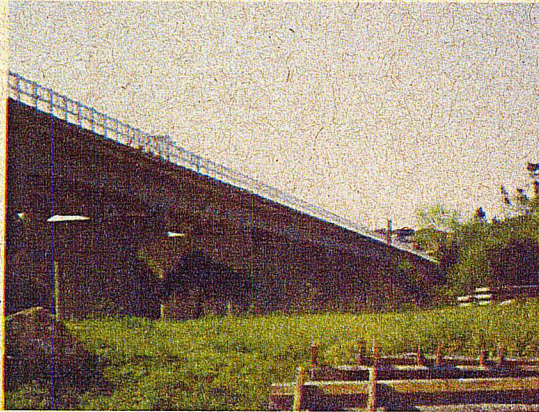
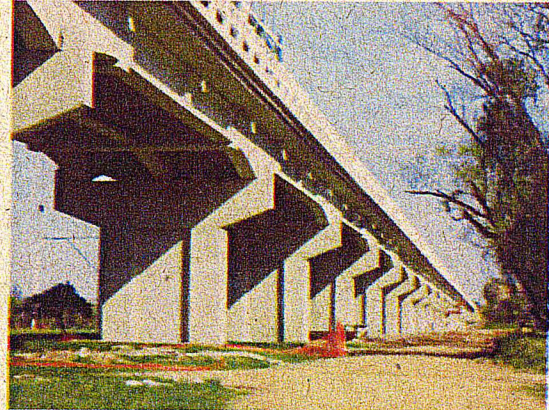
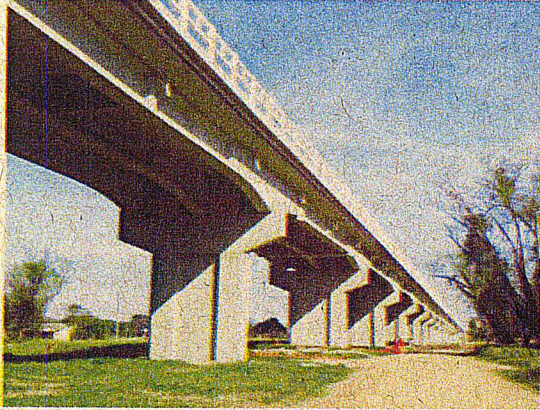
Liberação do tráfego

Data: 09 a 13 de setembro de 2013

Realizado:

Após a conclusão da construção das juntas de dilatação do lado esquerdo da ponte, esta foi sinalizada e liberada nos dois sentidos para a utilização dos usuários.

Semana 48 – Finalização da pintura da estrutura



Finalização da obra

Data: 16 a 20 de setembro de 2013

Realizado:

Finalizada a pintura da estrutura e dada por encerrada a obra de recuperação da ponte sobre o Rio Camaquã

Pelota, 25 de setembro de 2013

A handwritten signature in blue ink, appearing to read 'J. Rodrigues', is written over a horizontal line.

Jean M. Rodrigues
Engº Civil
CREA-RS 161365